

Observatoire EMPLOI Flandre Intérieure



Steenvoorde, 15 juin 2010



Rappel du Contexte

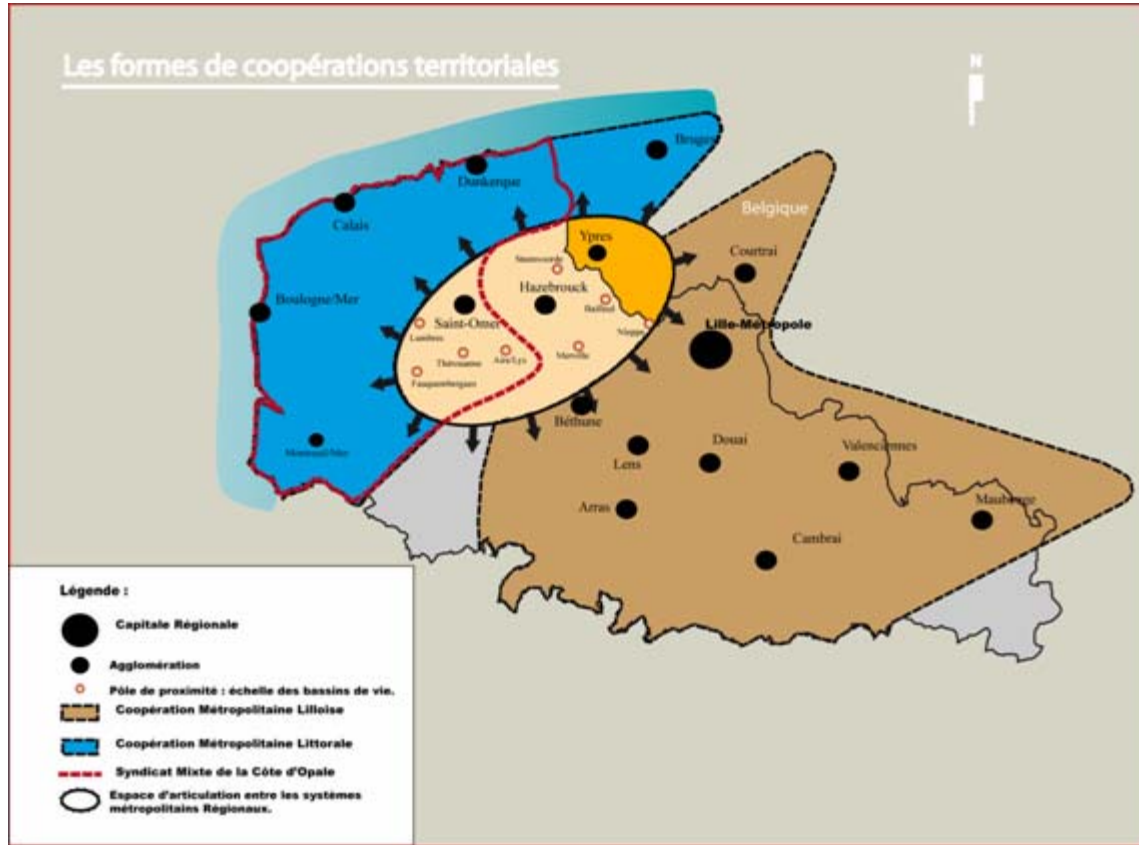
Répondre à des enjeux communs

- Une proximité géographique et des similitudes expliquant les interactions entre les stratégies développées sur les deux territoires.
- Des enjeux communs autour :

De l'organisation du territoire : maîtrise de la périurbanisation, valorisation du cadre de vie et de l'identité au service de l'attractivité résidentielle, renforcement des centralités existantes en s'appuyant sur le maillage des villes et des bourgs...

Des transports : renforcement de l'accessibilité du territoire, amélioration des dessertes ferroviaires avec la métropole Lilloise et le littoral, valorisation des « pôles gares », amélioration de la liaison A 25 / A 26 par le réaménagement de la RN 42, développement des circulations douces...

Du développement économique : développement de synergies entre le territoire et les grandes entreprises industrielles, amélioration de l'accueil des investisseurs, soutenir la tertiarisation de l'économie, affirmation de l'agriculture dans son rôle d'acteur économique, développement équilibré du commerce et de l'artisanat...



1

Rappel du Contexte

Les étapes clés

- **Octobre 2009** : Préparation d'un partenariat pour la mise en œuvre du SCoT de Flandre Intérieure
- **Comité Syndical du 17 décembre 2009** : Délibération du Syndicat Mixte pour le SCOT de Flandre Intérieure sur l'adhésion à l'Agence d'Urbanisme et de Développement de la Région de Saint-Omer pour la mise en œuvre d'un système d'observation des évolutions du territoire et de suivi du SCOT
- **Janvier 2010** : Conseil d'Administration de l'Agence, adhésion officielle du Syndicat Mixte pour le SCOT de Flandre Intérieure
- **Février 2010** : Proposition d'un calendrier de réalisation des 3 premiers observatoires (Habitat/Foncier, Mobilité et Emploi.)
- **Mars 2010** : Présentation en bureau du Syndicat Mixte des indicateurs mobilisés pour la réalisation des différents observatoires.
- **1er semestre 2010** : Rencontre avec les différentes intercommunalités et communes du territoire.



Rappel du Contexte

La proposition d'une méthodologie

○ Les différentes étapes nécessaires à la réalisation des observatoires

- Collecte des données et signature de conventions avec les différents partenaires à même de pouvoir alimenter les observatoires,
- traitement et analyse des données récoltées,
- validation des indicateurs de suivi par observatoire,
- présentation des premiers éléments d'analyse,
- présentation et diffusion de l'Observatoire.

	Janvier	Février	Mars	Avril	Mai	Jun	Juillet	Aout	Septembre	Octobre	Novembre	Décembre						
Habitat / Foncier	<ul style="list-style-type: none"> ▪ Collecte de données : Permis de Construire, PLU, Cadastres, SITADEL, FILOCOM,... ▪ Convention et partenariat avec la DREAL, DDTM, Conseil Général, Conseil Régional, PPIGE... 					<ul style="list-style-type: none"> ▪ Traitement et Analyse des données : Consommation Foncière, nombre de logements commencés, densité des nouvelles opérations, caractérisation du parc de logements, profil des ménages, état d'avancement des documents d'urbanisme... 			<ul style="list-style-type: none"> ▪ Validation des indicateurs de suivi 		<ul style="list-style-type: none"> ▪ Présentation des premiers éléments d'analyses 		<ul style="list-style-type: none"> ▪ Présentation de l'Observatoire ▪ Diffusion de la Publication 					
	<ul style="list-style-type: none"> ▪ Collecte de données : Déclaration Annuelles des Données Sociales, INSEE... ▪ Convention et Partenariat avec l'INSEE, Services de l'Etat, Observatoire Régional des Transports... 						<ul style="list-style-type: none"> ▪ Traitement et Analyse des données : carte des infrastructures de transport, déplacements domicile / travail... 						<ul style="list-style-type: none"> ▪ Validation des indicateurs de suivi 		<ul style="list-style-type: none"> ▪ Présentation des premiers éléments d'analyses 		<ul style="list-style-type: none"> ▪ Présentation de l'Observatoire ▪ Diffusion de la Publication 	
	<ul style="list-style-type: none"> ▪ Collecte des données : Evolution de l'emploi salarié, Zones d'Activités de Flandre Intérieure ▪ Convention et Partenariat avec le Pôle emploi, les Collectivités Locales... 									<ul style="list-style-type: none"> ▪ Traitement et Analyse des données : répartition et évolution de l'emploi en Flandre Intérieure, Capacité et consommation foncière des parcs d'activités du SCOT de Flandre Intérieure 			<ul style="list-style-type: none"> ▪ Validation des indicateurs de suivi 		<ul style="list-style-type: none"> ▪ Présentation des premiers éléments d'analyses 		<ul style="list-style-type: none"> ▪ Présentation de l'Observatoire ▪ Diffusion de la Publication 	



2. L'Observatoire de l'Emploi de Flandre Intérieure

2

L'observatoire de l'Emploi en Flandre Intérieure

La collecte des données

□ Les différentes sources de données :

Utilisées pour les premiers éléments d'analyse

- Pôle Emploi - emploi salarié privé



- INSEE - Déclarations Annuelles de Données Sociales (DADS)



Pouvant être utilisées ultérieurement

- INSEE - Connaissance Locale de l'Appareil Productif (CLAP)



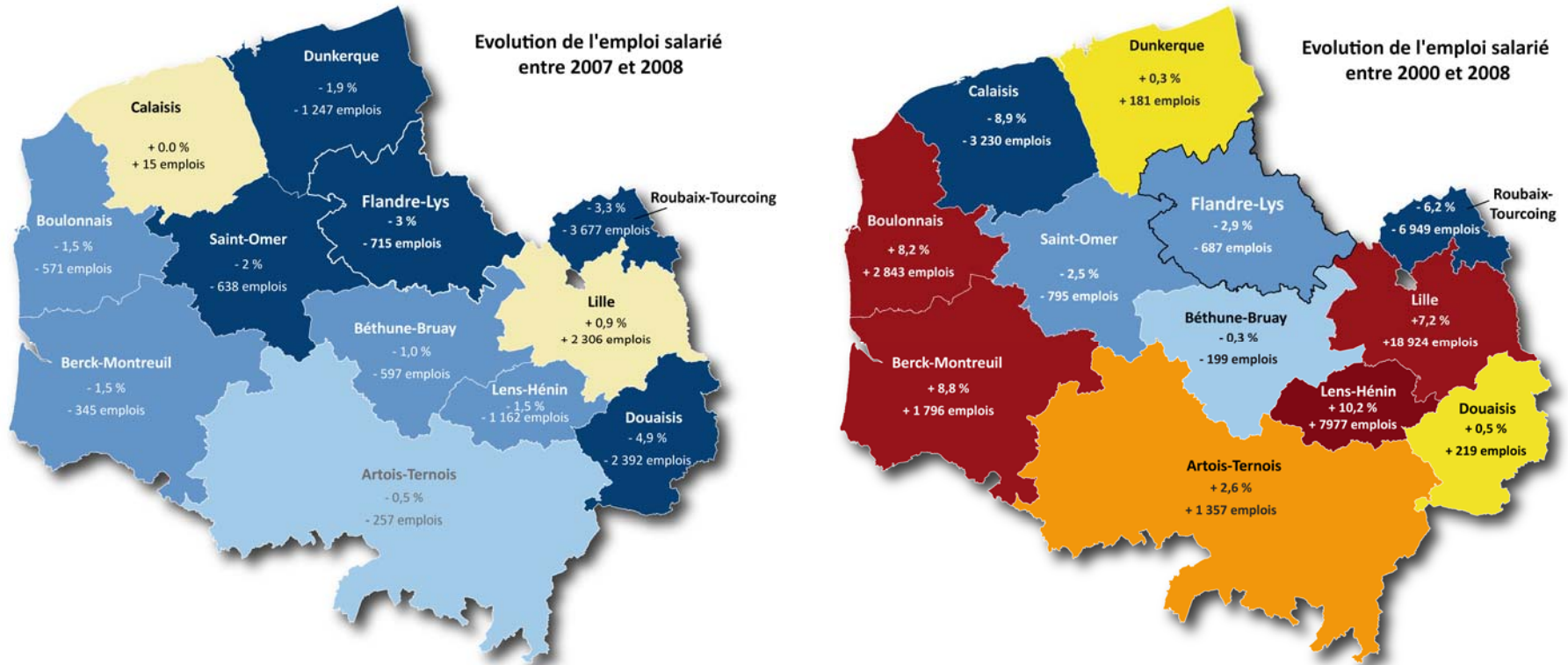
- DRTEFP



- Mission Locale de Flandre Intérieure

Les premiers éléments d'analyse

Près de 700 emplois en moins depuis 2000



Les premiers éléments d'analyse

LES CHIFFRESLes emplois :

Nombre d'emplois salariés en 2008 : **25 263**

Evolution 2008/2007 : - **294 emplois** (- 1,16 %)

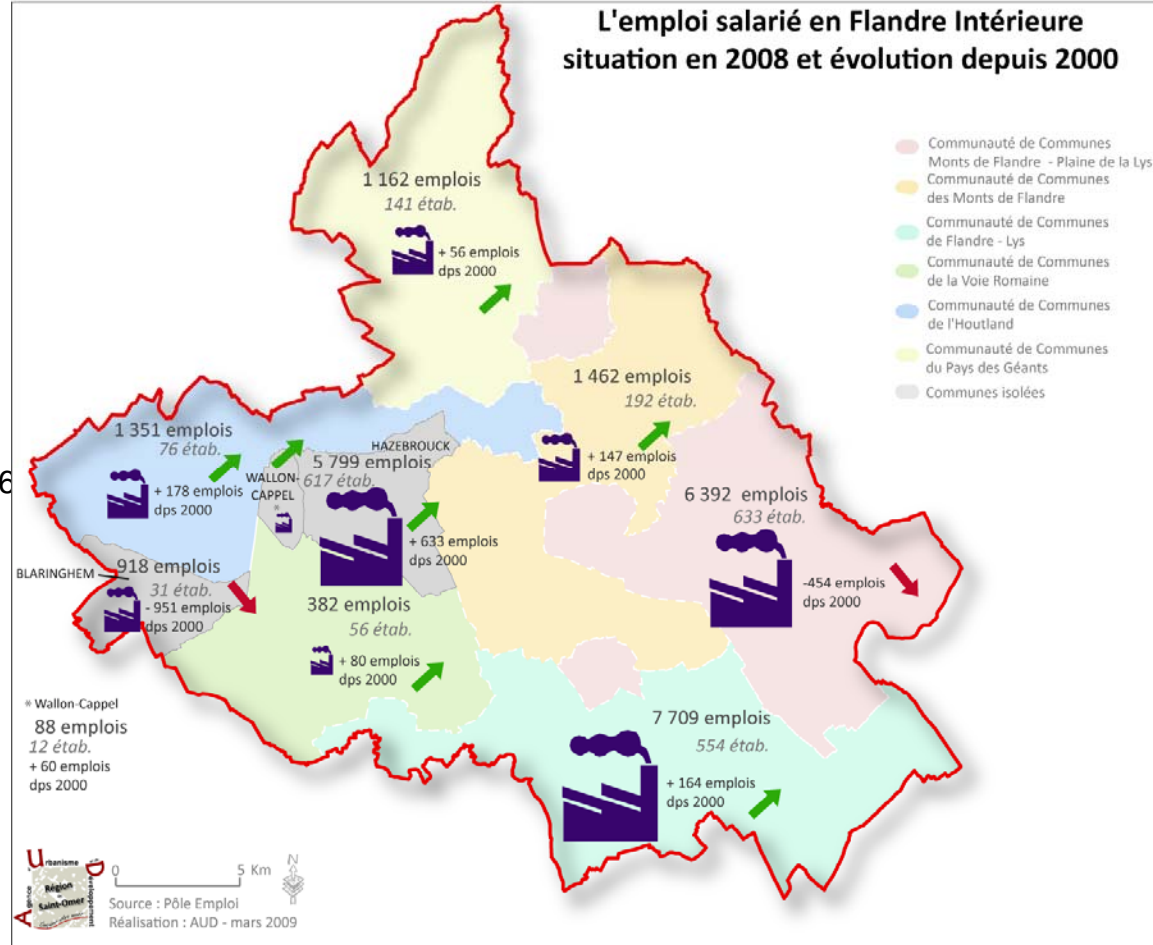
Evolution 2008/2000 : - 87 emplois (- 0,34 %)

Les établissements :

Nombre d'établissements en 2008 : **2 312**

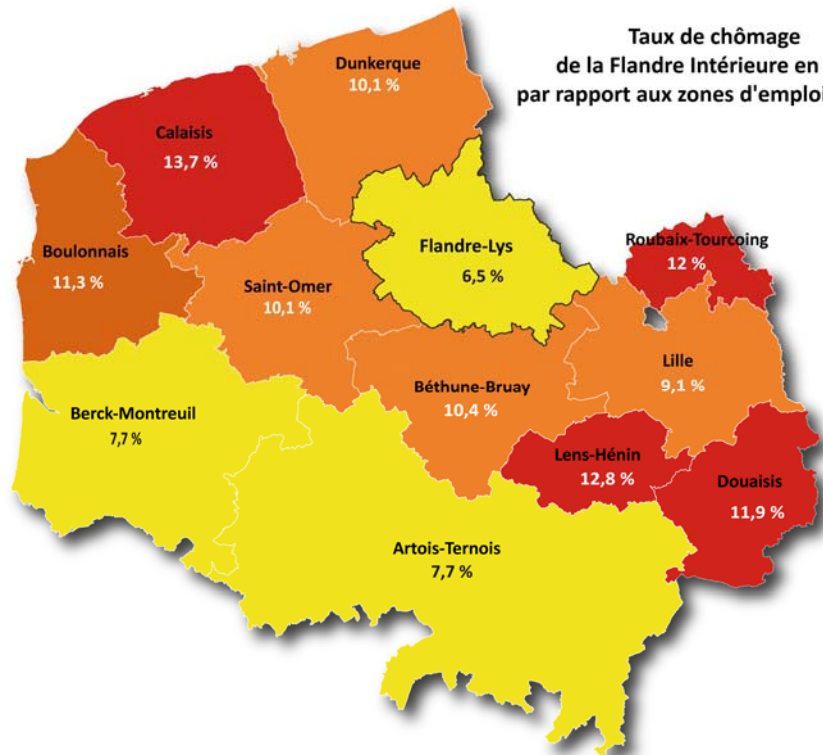
Evolution 2008/2007 : - **15 établissements** (- 0,65 %)

Evolution 2008/2000 : **+ 292 établissements** (+12,6 %)



Les premiers éléments d'analyse

Un taux de chômage inférieur à la moyenne nationale



Zone d'emploi Flandre Lys : 6,5 %

Nord : 10,5 %

Pas-de-Calais : 10,8 %

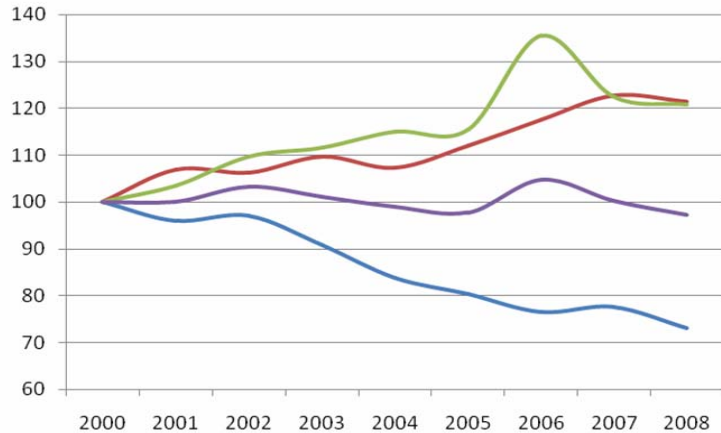
Nord-Pas de Calais : 10,6%

France : 7,4 %

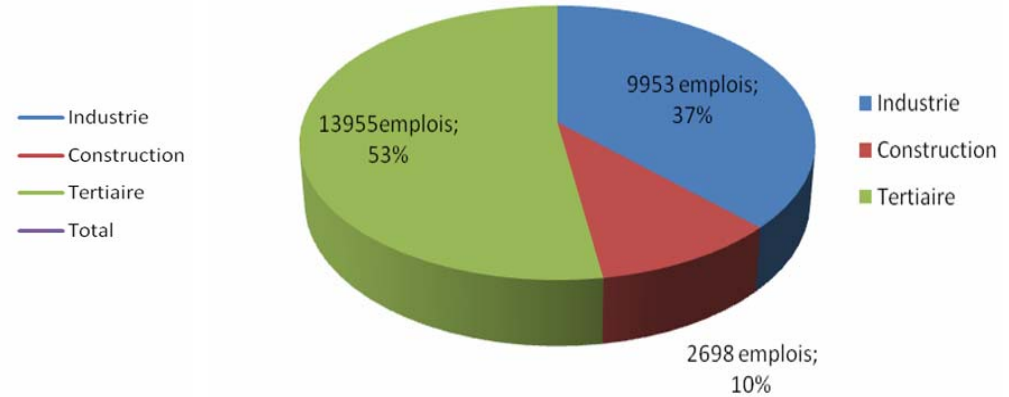
L'observatoire de l'Emploi en Flandre Intérieure

Les premiers éléments d'analyse

Evolution de l'emploi salarié par secteur d'activité depuis 2000 en Flandre Intérieure (indice base 100 en 2000)



Répartition de l'emploi salarié par secteur d'activité en 2008



- L'industrie connaît un net recul sur la Flandre Intérieure, cependant les emplois industriels sont encore très nombreux et non négligeables sur le territoire avec **9 953 emplois en 2008**.
- Le secteur de la construction poursuit son essor depuis 2000, il représente 10 % de l'emploi total de la Flandre Intérieure soit 3,2 points de plus que la moyenne nationale.
- Le secteur tertiaire représente 53% de l'emploi salarié du territoire.

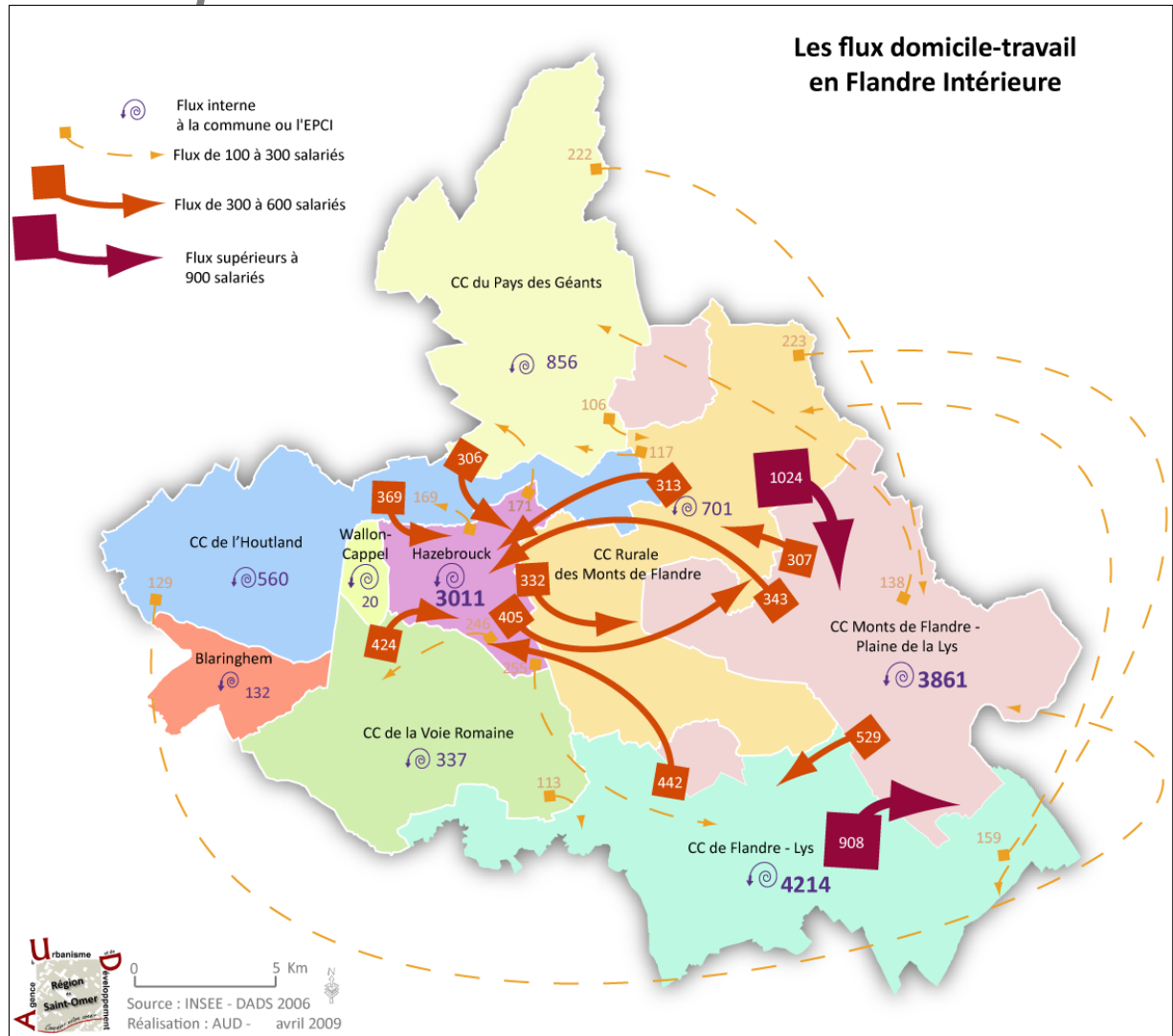
Les premiers éléments d'analyse

Les déplacements domicile-travail

✓ **36 616 salariés** travaillent en Flandre Intérieure (privé et public)

✓ **22 904 personnes** travaillent et résident en Flandre Intérieure

=> **Près de 2 salariés sur 3** habitent et travaillent en Flandre Intérieure



Les premiers éléments d'analyse

Les déplacements domicile-travail

Les salariés qui résident dans le périmètre du SCoT de Flandre Intérieure ont progressé de + 2,5 % depuis 2002...

...mais dans le même intervalle de temps, ceux qui y travaillent ont diminué de - 3,4 %.

En 2006, les flux domicile-travail génèrent 13 712 « entrées » et 23 376 « sorties » contre 13 964 entrées et 21 247 sorties en 2002.

Près de 10 000 personnes doivent sortir du périmètre du SCoT pour travailler. Depuis 2002, ce chiffre a augmenté de 32,7 % soit 2 381 salariés en plus qui habitent en Flandre et travaillent sur un autre territoire (soit 600 personnes de plus chaque année).

Analyse des DADS 2002-2006	2006	2002	évolution 2002 -2006	évolution absolue 2002-2006
travaillent en Flandre Intérieure	36616	37890	-3,4%	-1274
habitent et travaillent en Flandre Intérieure	22 904	23926	-4,3%	-1022
habitent en Flandre Intérieure	46280	45173	+2,5%	1107
> soit "entrées" pour le travail	13 712	13 964	-1,8%	-252
> soit "sorties" pour le travail	23 376	21 247	+10,0%	2129
Différence entre les entrées et les sorties	-9 664	-7 283	+32,7%	-2381



Merci de votre attention

